



CORSO BIENNALE IN DIREZIONE DI BANDA

**SETTEMBRE 2010 GIUGNO 2012
SAINT-VINCENT - VALLE D'AOSTA - ITALIA**



Région Autonome
Vallée d'Aoste
Regione Autonoma
Valle d'Aosta

Assessorat de l'Éducation
et de la Culture
Assessorato Istruzione
e Cultura



Fondazione Istituto Musicale
della Valle d'Aosta
Fondation Institut Musical
de la Vallée d'Aoste



Orchestre
d'Harmonie

PER INFORMAZIONI

Fondazione
Istituto Musicale
della Valle d'Aosta
Via San Giocondo, 8
11100 - Aosta (I)

Tel. +39 0165 43995 - 41450

Fax +39 0165 236901

Referente: Sara Semeria

E-mail: sara@imaosta.com

Cell. +39 328 9252624

SCADENZA ISCRIZIONI
31 LUGLIO 2010

Costo iscrizione 200,00 euro all'anno

12 POSTI
DISPONIBILI TOTALI*

SEDE DEL CORSO
Saint Vincent, via Trento

FREQUENZA
week-end (ven-sab-dom)

DOCENTE
Ferrer Ferran

CERTIFICATO RILASCIATO
Attestato in Direzione di Banda

DIRETTORE ARTISTICO
Lino Blanchod

* nel caso in cui le iscrizioni superassero i posti disponibili,
sarà stilata una graduatoria in base alle competenze
artistico-professionali dei candidati

SETTEMBRE 2010 - GIUGNO 2012

CORSO BIENNIALE IN DIREZIONE DI BANDA

OBIETTIVI E FINALITÀ DEL CORSO

Il corso biennale in Direzione di Banda organizzato da l'Orchestre d'Harmonie du Val d'Aoste in collaborazione con la Fondazione Istituto Musicale della Valle d'Aosta mira a sviluppare l'attività esecutiva in modo altamente qualificato: allo studio dei fondamenti della tecnica direttoriale si affianca lo studio degli elementi della composizione e della strumentazione per fiati.

Lo studente inoltre affronta le peculiarità dei repertori storici, dei grandi autori e dei differenti stili.

Il corso è rivolto a tutti i maestri di banda e orchestra e a chi come loro vuole intraprendere questa attività; unico requisito di ammissione è il diploma di strumento.

Le lezioni saranno divise su tre principali aree:

area teorica, area tecnica ed area pratica.

Le tre aree verteranno sui seguenti argomenti:



**STORIA, ANALISI
E ASCOLTO GUIDATO
DEL REPERTORIO
PRASSI ESECUTIVA:
DIREZIONE E
CONCERTAZIONE
DI COMPLESSI
DI FIATI
ASPETTI PEDAGOGICI
E MOTIVAZIONALI
DELLA
DIREZIONE
ESERCITAZIONI
PRATICHE**

CALENDARIO DEL CORSO

Il corso ha durata biennale e seguirà il calendario accademico, da settembre a giugno.

La durata totale è di 216 ore suddivise in 9 incontri di 24 ore ciascuno (5 + 4).

SEDE ORCHESTRE D'HARMONIE SAINT VINCENT

Venerdì	dalle ore 14 alle ore 19
	dalle ore 20 alle ore 23
Sabato e Domenica	dalle ore 10 alle ore 13
	dalle ore 14 alle ore 19

Al termine dei due anni è previsto l'esame finale presieduto da una giuria che rilascerà l'Attestato in Direzione di Banda a coloro che avranno frequentato entrambi gli anni di formazione e comunque almeno il 75% delle lezioni. Ogni allievo avrà inoltre la possibilità di dirigere almeno un brano per banda con l'Orchestre d'Harmonie.

Chi non avrà frequentato almeno il 75% delle lezioni del primo anno non potrà accedere al secondo.



FERRER FERRAN Il Maestro è diplomato in Direzione d'orchestra di fiati e Composizione alla "Royal School of Music" di Londra; è docente titolare della cattedra di composizione al Conservatorio Superiore di Musica di Castellon e professore di ruolo al Conservatorio professionale di musica di Valencia nella disciplina di composizione, accompagnamento e orchestra. Svolge un'intensa attività come direttore: ha diretto la maggior parte delle bande e orchestre spagnole ed è spesso invitato a dirigere importanti orchestre di fiati in tutta Europa e in America. Come compositore occupa un ruolo di rilievo nell'attuale panorama europeo. Le sue composizioni sono state premiate in concorsi di composizione a Maribor (SLO), Algemesi (Valencia), Santa Cruz de Tenerife, Corciano (Italia), Bigastro (Alicante), Novi Ligure (Italia). Ultimamente Ferrer Ferran scrive tutta la sua musica esclusivamente su richiesta ed incarico.

CONTENUTI E STRUTTURA

STUDIO

fondamenti della tecnica direttoriale;
elementi della composizione e della strumentazione per fiati;
storia dei repertori, degli autori e degli stili;
morfologia e storia degli strumenti musicali e delle loro famiglie

SVILUPPO

psicomotricità e coordinazione corporea propedeutiche alla direzione;
capacità di memorizzazione e concentrazione;
creatività

SENSO

autocritica,
autovalutazione

ANALISI

orchestrazione e nuove tecniche di composizione in partitura e su incisioni audio

EDUCAZIONE

ascolto e discriminazioni timbriche

SENSIBILITÀ

gusto per il bello;
capacità logico-analitica e interesse per le arti

CONOSCENZE

musicali teoriche e tecnico-strumentali

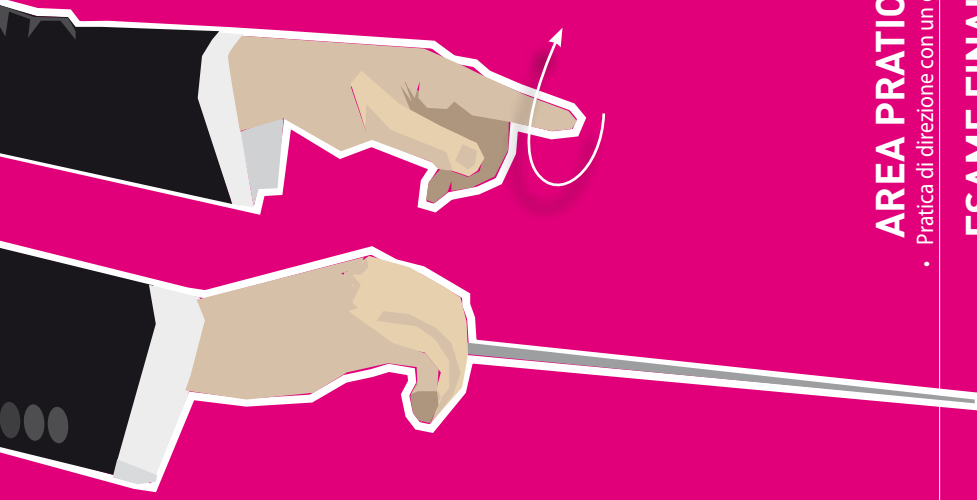
CONTROLLO

emozioni, corpo,
linguaggio, pensiero

Le ore saranno suddivise in:

126	direzione di banda (teoria e pratica)
36	analisi musicale dei repertori
36	orchestrazione per banda
18	educazione all'ascolto

PROGRAMMAZIONE BIENNALE



In tutti gli incontri si realizzeranno lezioni teoriche relative a tutto ciò che comporta la direzione di banda: consigli di programmazione, psicologia delle prove, realizzazione e conduzione delle prove e dei concerti, perfezionamento, formazione. Nelle lezioni pratiche si svilupperanno esercizi di indipendenza delle mani in tutti i tempi. Si terranno inoltre lezioni di analisi delle partiture originali per banda; queste saranno comunicate ad inizio corso e realizzate nei diversi incontri. Si studieranno differenti letture interpretative della partitura. Si forniranno precise indicazioni di gestualità in coerenza con i tempi studiati. **L'ALLIEVO DOVRÀ REALIZZARE** una semplice orchestrazione per banda che sarà predisposta nel corso dell'anno sotto la consulenza del docente durante gli incontri. Al termine del corso ogni allievo dovrà realizzare tre semplici lavori di orchestrazione per ottenere l'attestato finale. Il repertorio di lavoro sarà comunicato al momento dell'iscrizione al corso.

AREA TEORICA

- Analisi musicale dei repertori

AREA TECNICA

- Anacrusi, tempi 4/4, 3/4, 2/4 in suddivisione binaria
- Pratica delle suddivisioni interne
- Tempi attivi e passivi
- Forme musicali
- Esercizi di riscaldamento, rilassamento e concentrazione
- Tempi di 5/4, 6/4, 9/4, 12/4 in suddivisione binaria
- Accelerando, ritardando, ritenuti e rallentando (Agogica)
- Tempi 6/8, 9/8, 12/8, 3/8 e tutti quelli in suddivisione ternaria
- Studio e pratica fra le diverse relazioni da 2 a 3 e da 3 a 2
- Pratica dello cambio dei tempi
- Studio dei cambi continui fra tempi binari e ternari
- Nozioni sui tempi asimmetrici
- Tempi asimmetrici 5/8, 7/8
- Tempi asimmetrici 8/8, 9/8
- Tempi asimmetrici 10/8, 11/8
- Nozioni sui tempi asimmetrici dispari
- Tempi asimmetrici dispari 5/4, 7/4, 9/4

AREA PRATICA

- Pratica di direzione con un gruppo strumentale o una banda

ESAME FINALE

- Prova di gestualità
- Esercizi di ascolto (ear-training)
- Esercizi per indipendenza delle mani
- Prova pratica con un gruppo strumentale o una banda
- Interpretazione in concerto o simulazione su un programma stabilito al momento
- Analisi delle orchestrazioni in partitura e delle incisioni audio realizzate nei due anni
- Colloquio orale su nozioni teoriche



Région Autonome
Vallée d'Aoste
Regione Autonoma
Valle d'Aosta

Assessorat de l'Éducation
et de la Culture
Assessorato Istruzione
e Cultura



**Fondazione Istituto Musicale
della Valle d'Aosta**
Fondation Institut Musical
de la Vallée d'Aoste



**Orchestre
d'Harmonie**

WWW.IMAOSTA.COM

**CORSO BIENNALE
IN DIREZIONE
DI BANDA**