

ASSOCIAZIONE MUSICALE "G.VERDI"
SCUOLA CIVICA DI MUSICA "G.VERDI"

5° Concorso Internazionale di Composizioni Originali per Banda Giovanile

"Città di Sinnai"

Anno 2014

con la collaborazione

Österreichische Blasmusikjugend
Österreichische Blasmusikverband
BandaMusicale.it
MondoBande.it

REGOLAMENTO

col patrocinio



COMUNE DI SINNAI
Assessorato alla Cultura



REGIONE SARDEGNA
Assessorato P.I. BB.CC. Informazione
Spettacolo e Sport



Conseil Départemental pour la Musique
et la Culture de Haute Alsace



ASSOCIAZIONE MUSICALE "G.VERDI" - COMUNE DI SINNAI
SCUOLA CIVICA DI MUSICA "G.VERDI"

ORGANIZZANO IL

**5° CONCORSO INTERNAZIONALE DI COMPOSIZIONI ORIGINALI
PER BANDA GIOVANILE "CITTA' DI SINNAI"**

L'Associazione Musicale "G.Verdi" in collaborazione con il Comune di Sinnai e la Scuola Civica di Musica, organizza il 5° Concorso Internazionale di Composizioni originali per Banda Giovanile allo scopo di promuoverne, incrementarne e divulgarne il repertorio.

Art.1) - Il concorso è aperto a compositori di qualsiasi nazionalità, senza limiti di età.

Ogni concorrente potrà partecipare nelle tre sezioni con più composizioni. Le composizioni partecipanti dovranno essere inedite, mai eseguite e non aver ricevuto premi o segnalazioni in altri concorsi, pena la squalifica.

Art.2) - Alla presente edizione non possono partecipare nella stessa sezione i compositori che hanno conseguito dei premi nella 4ª edizione del 2012.

Art.3) - Il concorso è suddiviso in tre Sezioni:

Sezione A) composizione di un brano originale - Difficoltà di esecuzione: **Grado 1**

Sezione B) composizione di un brano originale - Difficoltà di esecuzione: **Grado 1,5**

Sezione C) composizione di un brano originale - Difficoltà di esecuzione: **Grado 2**

Art.4) - Le composizioni possono appartenere a qualunque tendenza, genere o forma musicale, purché rispondenti alle indicazioni tecniche riportate nelle linee guida allegate al presente bando (cfr. allegati 1 - 2 - 3).

SEZIONE A) La composizione dovrà avere una durata massima di 4' 00" circa e realizzata per l'organico strumentale indicato a pagina 3 (**Allegato 1**)

SEZIONE B) La composizione dovrà avere una durata massima di 5' 00" circa e realizzata per l'organico strumentale indicato a pagina 4 (**Allegato 2**)

SEZIONE C) La composizione dovrà avere una durata massima di 7' 00" circa e realizzata per l'organico strumentale indicato a pagina 5 (**Allegato 3**)

Art. 5) - Per partecipare al Concorso, i compositori devono inviare alla Segreteria un plico, senza indicazione del mittente, che dovrà contenere:

- **4 (quattro)** copie della composizione, in partitura completa, in forma rigorosamente anonima e priva di qualsiasi segno di riconoscimento, titolo compreso. Ogni copia deve essere contrassegnata, in modo chiaro e visibile, da un motto, deve indicare la durata approssimativa del brano e riportare la sezione cui il compositore intende partecipare.

- **1CD** audio dell'opera presentata.

- **1 (una)** busta chiusa, sulla quale deve apparire ben visibile lo stesso motto con cui sono contrassegnate le copie della partitura, che dovrà contenere:

a) - il modulo di iscrizione, allegato al presente Bando - Regolamento, debitamente compilato in tutte le sue parti, con la dichiarazione in calce datata e firmata;

b) - due fotografie del concorrente firmate sul retro;

c) - curriculum vitae;

d) - copia del versamento della quota di iscrizione.

Il plico dovrà pervenire entro il **15 FEBBRAIO 2014** al seguente indirizzo:

ASSOCIAZIONE MUSICALE "G.VERDI"
Via Perra 61 - 09048 SINNAI (Italia)

Farà fede il timbro postale di partenza.

Art.6) - La quota di iscrizione al Concorso è di € 50,00 (cinquanta euro) per ogni opera presentata. Il versamento dovrà essere effettuato direttamente sul C/C n. 10468 Banco di Sardegna, Agenzia di Sinnai (**Codice IBAN: IT18S0101544030000000010468** - **Codice Swift: SARDIT 3SXXX**) intestato a Associazione Musicale "G.Verdi" con causale: quota di iscrizione 5° Concorso Internazionale di Composizioni Originali per Banda giovanile "Città di Sinnai".
Le spese bancarie sono a carico di chi esegue il bonifico). La quota di iscrizione non è rimborsabile.

Art. 7) - I premi assegnati dalla giuria saranno i seguenti:

SEZIONE A)

1° classificato € 1.200,00

2° classificato € 800,00

SEZIONE B)

1° classificato € 1.000,00

2° classificato € 700,00

SEZIONE C)

1° classificato € 800,00

2° classificato € 500,00

Le composizioni saranno analizzate da una Giuria composta da personalità del panorama bandistico internazionale il cui giudizio è insindacabile. I premi assegnati dalla giuria sono indivisibili e saranno al lordo delle ritenute fiscali, come previsto dalla legge.

Art.8) - La giuria si riserva la facoltà di non assegnare i premi qualora non giudichi meritevole nessuna delle composizioni pervenute. Fra i criteri di giudizio sarà tenuta in conto anche la reale eseguibilità da complessi bandistici giovanili. Il Direttore Artistico del concorso è, di diritto, componente della Giuria.

Art.9) - Le opere premiate dovranno indicare, in caso di pubblicazione, il nome del Concorso e la rispettiva sezione. Le stesse saranno inviate dall'organizzazione alla biblioteca del CDMC (Conseil Départemental pour la Musique et la Culture de Haute Alsace) con sede a Guebwiller (Francia).

Art.10) - L'organizzazione segnalerà le composizioni vincitrici e quelle eventualmente menzionate dalla giuria a Istituzioni e editori nazionali e internazionali. Inoltre, in virtù della convenzione stipulata dall'organizzazione con le associazioni Österreichischen Blasmusikjugend e Österreichischer Blasmusikverband, i brani premiati saranno utilizzati nei concorsi giovanili di esecuzione organizzati in Austria.

Art.11) - La Segreteria comunicherà a tutti i partecipanti il risultato del concorso, inviando a ciascuno copia dell'estratto del verbale della giuria. **Ai primi classificati delle tre sezioni sarà comunicato anche il luogo, il giorno e l'ora della cerimonia di premiazione.** Questi, entro 15 giorni dal ricevimento della comunicazione, dovranno far pervenire all'organizzazione le parti staccate dei singoli strumenti del brano premiato. **I primi classificati sono tenuti a presenziare alla cerimonia di premiazione.** La cerimonia di premiazione avverrà in occasione di un evento concertistico dove le opere selezionate saranno eseguite in prima assoluta alla presenza degli autori che saranno ospitati a Sinnai dall'organizzazione.

Art.12) - Delle 4 (quattro) copie delle partiture pervenute, 1 (una) entrerà a far parte dell'Archivio Musicale del Concorso, che sarà istituito presso la Scuola Civica di Musica di Sinnai. Le altre copie, per anni due dalla data di pubblicazione del presente bando, saranno a disposizione degli Autori che ne desiderino la restituzione, la quale potrà avvenire solo su formale richiesta e dietro pagamento delle spese di spedizione.

Art.13) - La domanda di partecipazione al Concorso implica l'incondizionata accettazione da parte del concorrente, del presente Bando - Regolamento, nonché il consenso all'utilizzo dei propri dati personali ai sensi di legge.

Art.14) - In caso di contestazione, l'unico testo legalmente valido è il presente Bando - Regolamento in lingua italiana, completo di 14 (quattordici) articoli e le linee guida allegate. Competente sarà il Foro di Cagliari

Il Direttore Artistico
Lorenzo Pusceddu

Il Presidente
Salvatore Belfiori

Segreteria del Concorso

Associazione Musicale "G.Verdi"

Via Perra, 61 - 09048 SINNAI - Italia

Tel +39 070 7640022 - Fax +39 070 7640022

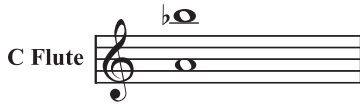
E-mail: postmaster@bandagverdisinnai.it

Associazione Musicale "G. Verdi" - Sinnai

LINEE GUIDA PER IL CONCORSO DI COMPOSIZIONE PER BANDA GIOVANILE

I partecipanti al concorso dovranno, nei loro lavori, attenersi alle indicazioni tecniche sottoelencate

TAVOLA ESTENSIONE DEGLI STRUMENTI



Piano (optional)

Può contenere le sigle espresse in lettere degli accordi.

Percussion 1
Percussion 2 (max. 3 esecutori fra 1 e 2)

TONALITA': Sib - Mib e relative minori

TEMPO: 2/4; 3/4; 4/4

RITMICA: utilizzo delle seguenti figure: Sui valori brevi preferire suoni ribattuti o passaggi diatonici

STRUMENTAZIONE: Uso esteso delle guide per permettere l'esecuzione anche a formazioni incomplete e poco bilanciate. Nella conduzione delle parti limitare gli intervalli, tenendo in considerazione le difficoltà tecniche dei differenti strumenti

DISTRIBUZIONE DELLE PARTI: Uso massimo di quattro parti reali il più possibile omoritmiche.

LINEA DEL BASSO: Unificata e/o all'8° (fagotto, clarinetto basso, sax baritono, trombone, euphonium, bass)

PERCUSSIONI: Max 3 esecutori fra percussioni 1 e 2 con rulli di rimbalzo e flan su semiminime. La ritmica può anche essere di un grado superiore.

DURATA: max. 4' 00" circa

AGOGICA: 72 - 120 bpm. Rallentando e Corona

DINAMICHE: p, mf, f, crescendo e diminuendo

ARTICOLAZIONI: accento, staccato, legato.

OPTIONAL : indica che lo strumento può essere utilizzato ma se ne deve prevedere la sostituzione per lo meno nelle parti obbligate

Associazione Musicale "G. Verdi" - Sinnai

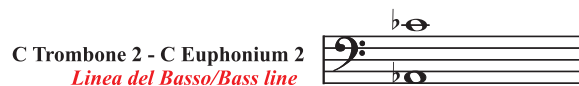
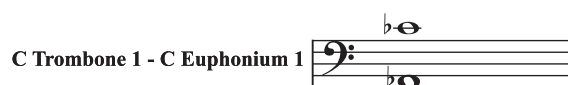
LINEE GUIDA PER IL CONCORSO DI COMPOSIZIONE PER BANDA GIOVANILE

I partecipanti al concorso dovranno, nei loro lavori, attenersi alle indicazioni tecniche sottoelencate

TAVOLA ESTENSIONE DEGLI STRUMENTI



Piano (optional) Può contenere le sigle espresse in lettere degli accordi.



Percussion 1
Percussion 2 (max. 3 esecutori fra 1 e 2)

TONALITA': Fa - Sib - Mib e relative minori

TEMPO: 2/4; 3/4; 4/4; 2/2

RITMICA: utilizzo delle seguenti figure: Sui valori brevi preferire suoni ribattuti o passaggi diatonici

STRUMENTAZIONE: uso esteso delle guide per permettere l'esecuzione anche a formazioni incomplete e poco bilanciate, Nella conduzione delle parti limitare gli intervalli, tenendo comunque in considerazione le difficoltà tecniche dei differenti strumenti.

DISTRIBUZIONE DELLE PARTI: uso massimo di cinque parti reali il più possibile omoritmiche.

LINEA DEL BASSO: Unificata e/o all'8ª (fagotto, clarinetto basso, sax baritono, trombone/2, euphonium/2, Bass)

PERCUSSIONI: max. 3 esecutori fra percussioni 1 e 2 con rulli di rimbalzo e flan su semiminime. La ritmica può anche essere di un grado superiore.

DURATA: max. 5,00" circa

AGOGICA: 76 - 120 bpm. Rallentando e Corona

DINAMICHE: p, mp, mf, f, crescendo e diminuendo

ARTICOLAZIONI: accento, staccato, legato.

OPTIONAL : indica che lo strumento può essere utilizzato ma se ne deve prevedere la sostituzione per lo meno nelle parti obbligate

**5° CONCORSO INTERNAZIONALE DI COMPOSIZIONI ORIGINALI
PER BANDA GIOVANILE “CITTA’ DI SINNAI”**

ANNO 2014

MODULO DI ISCRIZIONE

TITOLO DELLA COMPOSIZIONE _____

COGNOME E NOME DELL’AUTORE _____

LUOGO E DATA DI NASCITA _____

INDIRIZZO _____ CITTA’ _____

TELEFONO _____ EMAIL _____

DICHIARAZIONE

IL SOTTOSCRITTO _____

DICHIARA

di conoscere il regolamento del 5° Concorso Internazionale di Composizioni originali per Banda Giovanile “Città di Sinnai” e di accettarlo in tutte le sue parti.

Dichiara altresì:

a) di essere unico Autore della composizione presentata

b) che la composizione è inedita e mai eseguita in pubblici concerti né divulgata tramite radiofonia e/o televisione

c) che la medesima non ha mai ricevuto premi o segnalazioni di merito in altri concorsi

Dichiara infine di accettare il giudizio insindacabile della giuria.

In fede

Luogo e data _____

Firma
